

ŽLEZNE CELICE

BETHESDA: Adenokarcinom

Vivijana Snoj
SB Izola

ADENOKARCINOM

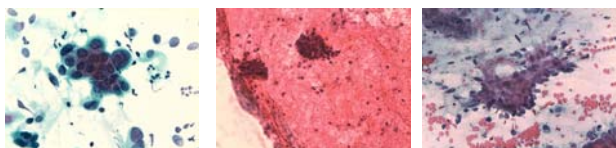
- ENDOCERVIKALNI
- ENDOMETRIJSKI
- ZASEVKI

ENDOCERVIKALNI CA

- WHO RAZDELITEV
 1. Mucinozni adenokarcinom (endocervikalni, intestinalni, pečatnično celični, z minimalno deviacijo, viloglandularni)
 2. Endometrioidni adenokarcinom
 3. Svetlo celični adenokarcinom
 4. Serozni adenokarcinom
 5. Mezonefrični adenokarcinom

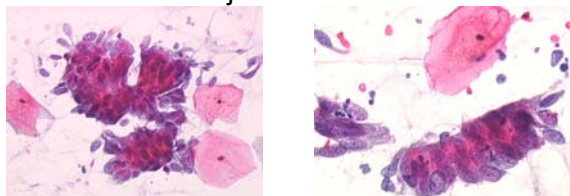
CITOLOGIJA EC ADENOKARCINOMA

- celični tip
- diferenciacija



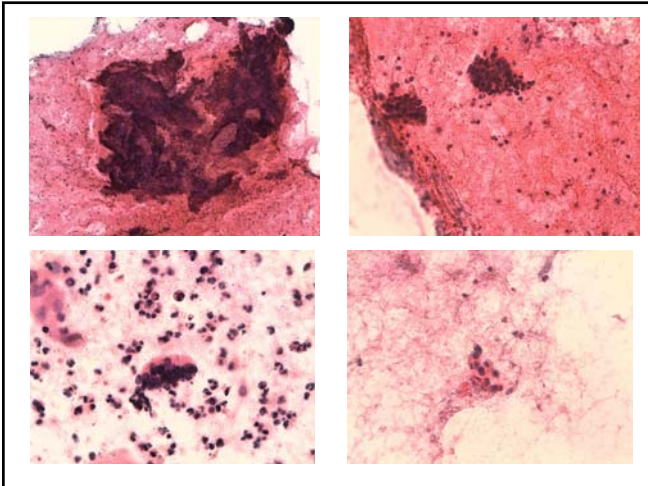
DOBRO DIFERENCIRAN EC ADENOKARCINOM

- lahko so razporejene v obliki perjanice
- celice ohranijo cilindrično obliko



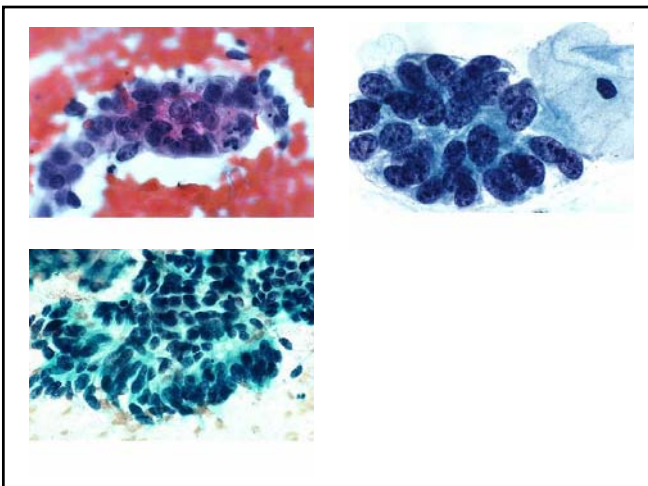
SLABŠE DIFERENCIRAN EC ADENOKARCINOM

- dvo ali tridimenzionalne strukture
- sincicijske skupine ali posamezne celice
- žlezne odprtine, psevdostatifikacija



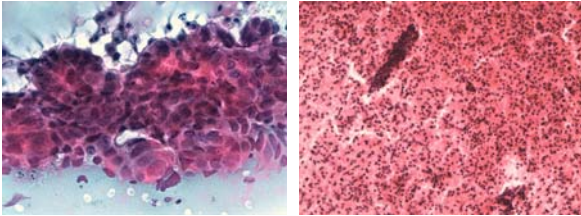
CELICE EC ADENOKARCINOMA

- bleda do eozinofilna citoplazma, včasih vakuolizirana
- jedra velika, lahko pleomorfna, se prekrivajo
- kromatin grobozrnat
- prisotna so jedrca
- lahko najdemo mitoze



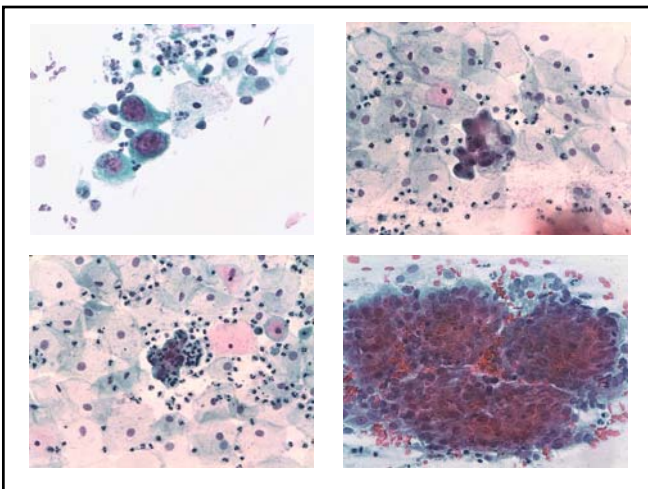
TUMORSKA DIATEZA

- drobno zrnčast beljakovinski eksudat
- stara kri



ENDOMETRIJSKI CA

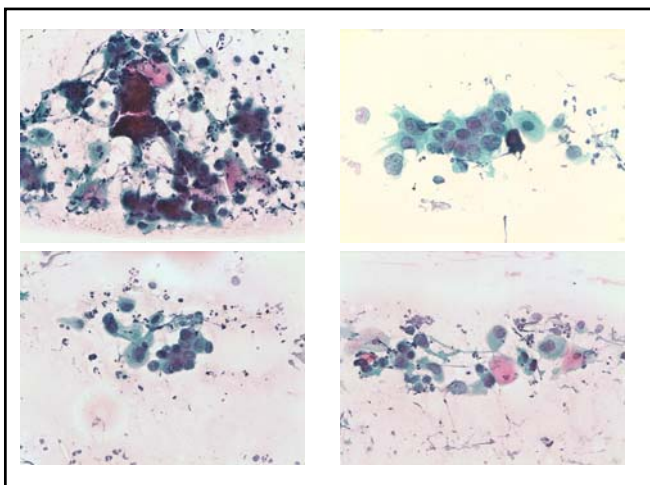
- posamezne in skupine tumorskih celic
- citoplazma pičla, bazofilna, vakuolizirana
- jedra hiperkromna
- jedrca
- tumorska diateza – vodenasto ozadje



ZASEVKI

Genitalni trakt:

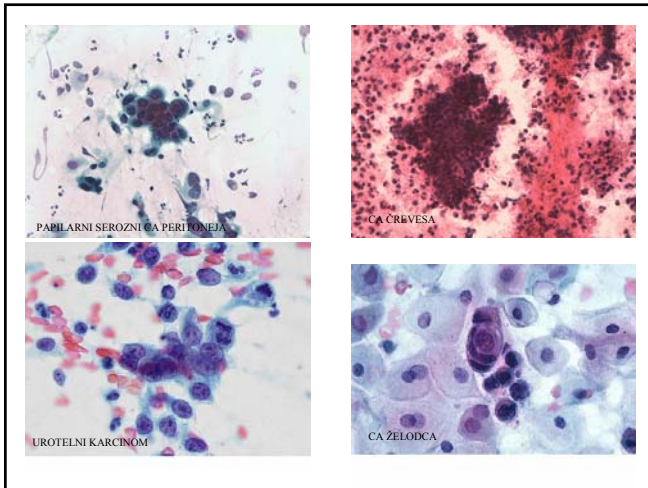
- endometrij
- jajcevod
- jajčnik – kompleksne papile, visok jedrni gradus



ZASEVKI

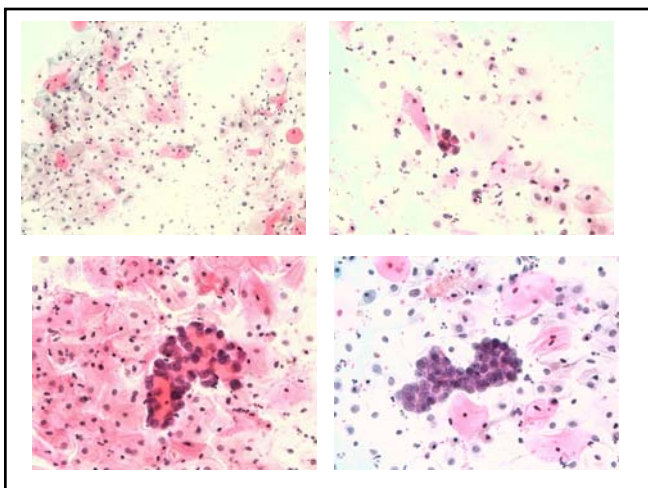
Drugi:

- dojka – običajno lobularni CA
- pljuča – slabo diferencirani
- ledvica – podobna svetloceličnemu CA
- GIT – želodec – pečatnice; črevo – direktno vraščanje, nekroza, kribiformni vzorec



EKSTRAUTERINI TUMORJI V BMV

- tumor ne vrašča v maternico
- tumorske celice pridejo v maternico po jajcevodih
- število tumorskih celic je majhno
- ozadje je čisto
- če se urejajo v papilarne strukture, pomislimo na jajčnik!



OKRAJŠAVE

- EC – endocervikalni
- EM – endometrijski
- CA – karcinom
