

ŽLEZNE CELICE

BETHESDA:
Atipične žlezne celice,
verjetno neoplastične

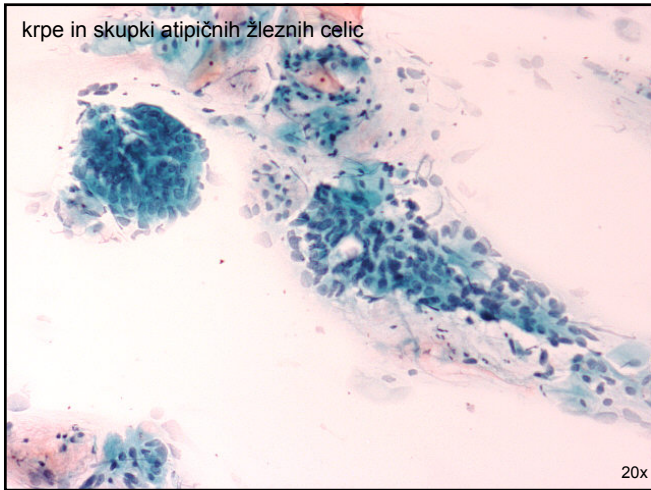
Veronika Kloboves Prevodnik
Onkološki inštitut Ljubljana

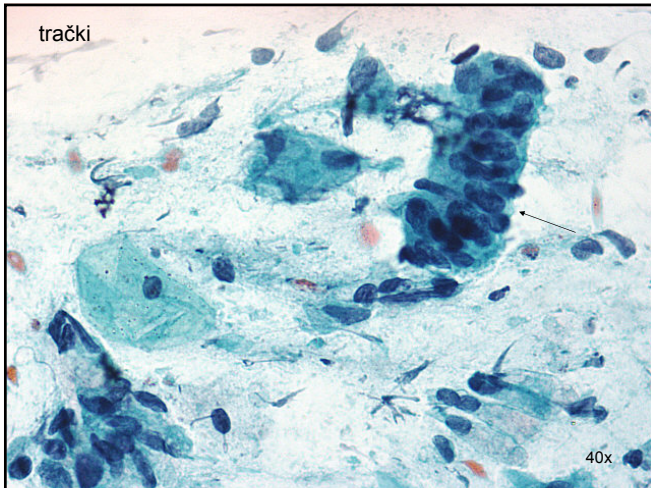
Definicija

- Morfologija celic spominja na AIS ali celo na invazivni adenokarcinom, vendar niso izpolnjeni vsi diagnostični kriteriji ali pa je spremenjenih celic premalo, da bi lahko postavili diagnozo AIS ali invazivnega adenokarcinoma.

Kriteriji za diagnozo

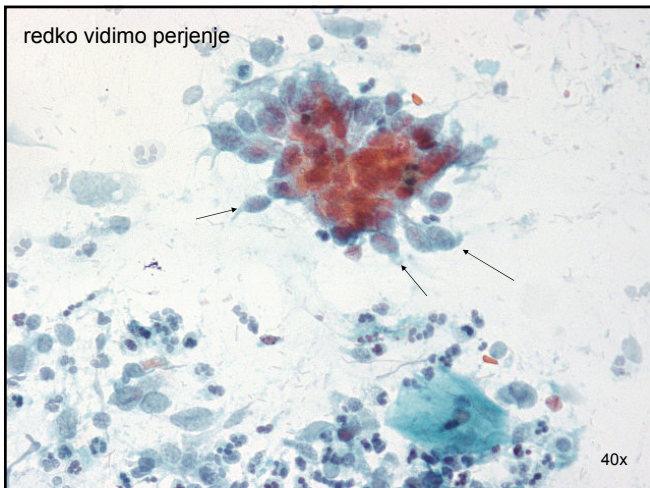
- atipične žlezne celice ležijo v krpah ali tračkah
- jedra so nagrmadena druga čez drugo in se prekrivajo
- v redkih celičnih skupinah vidimo žlezne odprtine, rozete in perjenje
- jedrno citoplazmatsko razmerje je povečano v korist jedra
- celične meje so običajno zabrisane
- količina citoplazme je zmanjšana
- jedra so povečana, hiperkromna, kromatin je fino zrnat, nukleoli niso vidni ali zelo majhni
- redko vidimo jedra v mitozih

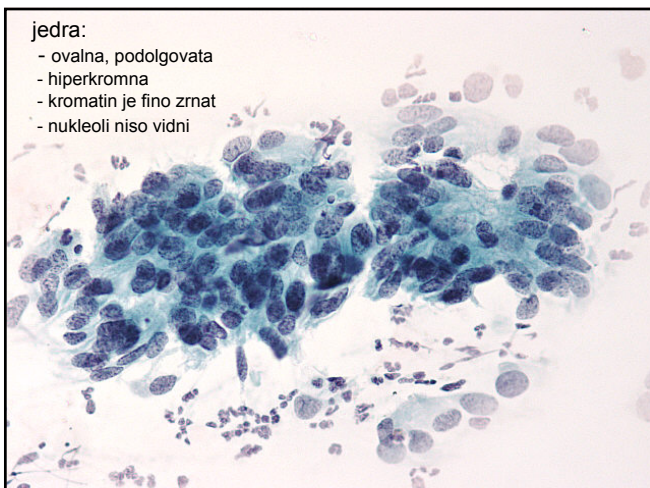








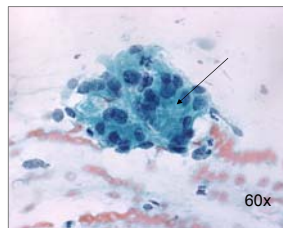
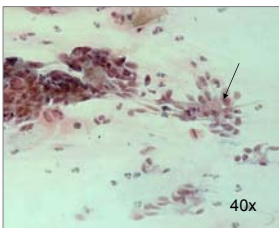




Diferencialna diagnoza

- AIS
- PIL visoke stopnje
- invazivni adenokarcinom
- atipične žlezne celice, neopredeljene
- atipične žlezne celice, ne-neoplastične
 - tubarna metaplazija
- normalne žlezne celice
 - odvzem BMV s krtačko
 - celice spodnjega uterinega segmenta
 - celice iz neovagine

Žlezne odprtine



4 leta po citološki diagnozi (atipične žlezne celice, najverjetneje neoplastične) je bolnica zdrava, brez znakov bolezni ali dokazane neoplazme žleznihi celic

AIS

Katere histološke spremembe se skrivajo za citološko diagnozo atipične žlezne celice, verjetno neoplastične?

1. AIS
2. CIN 2 ali CIN3
3. invazivni adenokarcinom
4. ne-neoplastične spremembe na žleznihi celicah
 - polip
 - cervicitis
 - tubarna metaplazija

Poreklo atipičnih žleznih celic

- kadar govorimo o atipičnih žleznih celicah moramo vedno opredeliti poreklo žleznih celic
 - endocervikalne
 - endometrijske
 - metastatske
 - neopredeljene
 - kadar porekla celic ni možno opredeliti

Klasifikacija atipičnih žleznih celic glede na poreklo

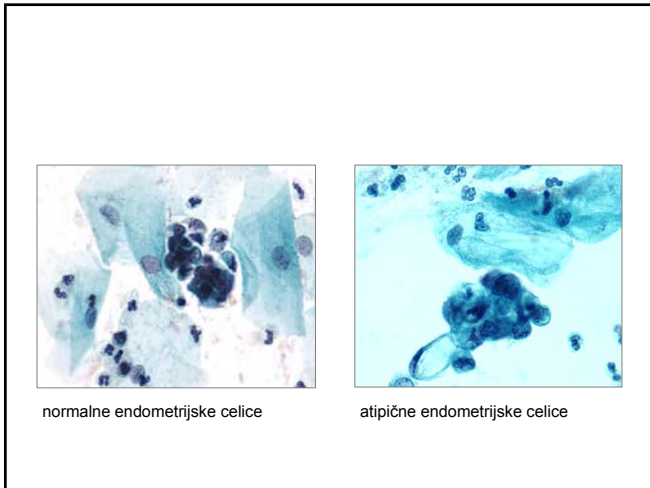
atipične žlezne celice

1. atipične žlezne celice, neopredeljene
2. atipične žlezne celice, verjetno neoplastične

- atipije endometrijskih celic ne klasificiramo, ker je reproducibilnost slaba

Atipične endometrijske celice

- ležijo v majhnih skupinah, ponavadi 5-10 celic v skupini
- jedra so v primerjavi z normalnimi endometrijskimi celicami rahlo povečana
- blaga hiperkromazija jeder
- drobni nukleoli so lahko vidni
- citoplazma je pičla, lahko vakuolizirana
- celične meje so zabrisane



Diferencialna diagnoza

1. normalne endometrijske celice
2. endometrijski adenokarcinom

