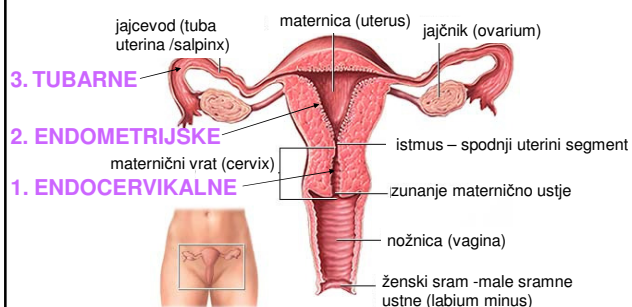


ŽLEZNE CELICE

BETHESDA: Ne-neoplastične spremembe

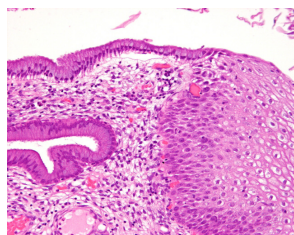
Margareta Strojan Fležar
Inštitut za patologijo
Medicinska fakulteta Univerze v Ljubljani

Žlezne celice v BMV



Žlezne celice v BMV

- Transformacijska cona
- "junkcijska cona"
- Če v BMV ni metaplastičnih / endocervikalnih celic

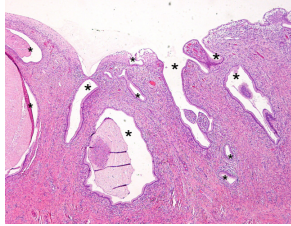


BETHESDA:

- BMV UPORABEN
- – pripomba o kakovosti BMV!!!

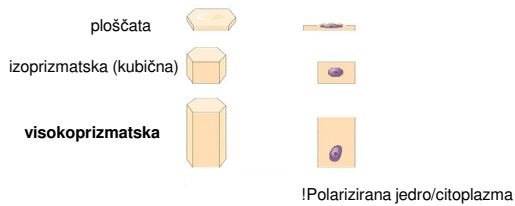
Endocervikalne žlezne celice - histologija

- Niso prave žleze
- Gubanje epitelijskega stroma – kripte (*) (podobne sestavljenim žlezam)
- Sluznične gube "plicae palmatae"
- **Enoslojni cilindrični / visokoprizmatški epitelij**



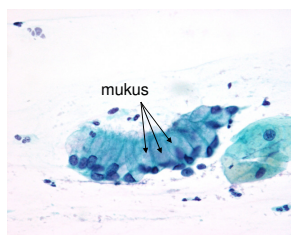
Endocervikalne žlezne celice

Cilindrične/ visokoprizmatške



Endocervikalne žlezne celice

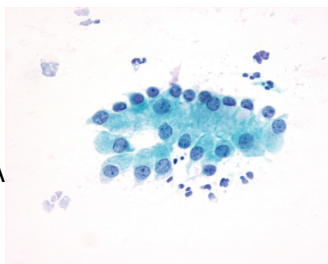
- Sekrecija – mukus v citoplazmo



- Lahko s cilijami na površini – v prvi fazi ciklusa

Endocervikalne žlezne celice

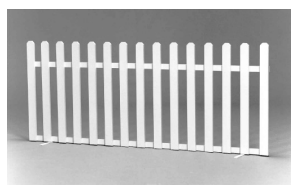
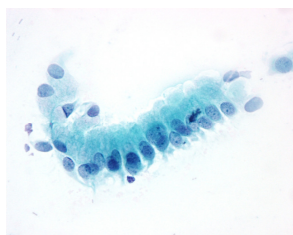
- Jedro (30% celice)
- Nežen, enakomeren kromatin, slabo vidna drobna jedrca
- Citoplazma nežna, se raztrga – GOLA JEDRA



Endocervikalne žlezne celice - ureditev

- Posamične
- Trački
- Satast vzorec
- !Ni žleznih struktur (papil, acinov, rozet, žogic)

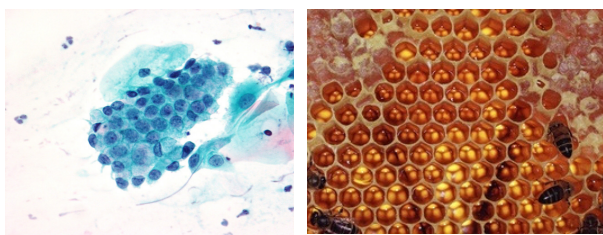
Endocervikalne žlezne celice - ureditev: trački



(angl. picket fence, palisade)

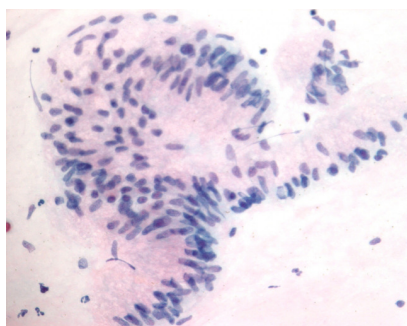
Urejena vrsta unimorfnih celic

Endocervikalne žlezne celice - ureditev: satovje



(angl. *honeycomb*)

Endocervikalne žlezne celice - artefakti: tanke celice



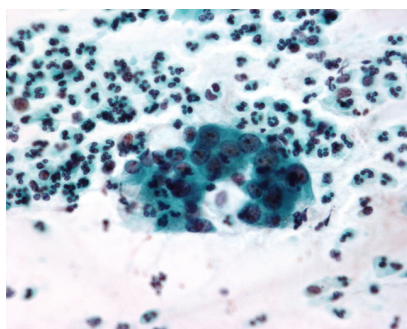
BETHESDA: Ne-neoplastične spremembe Reaktivne endocervikalne žlezne celice

- Pogoste
- Vzroki: hormoni, vnetja, polipi

BETHESDA: Ne-neoplastične spremembe
Reaktivne endocervikalne žlezne celice

- 2-D krpe
- Satovje ohranjeno
- Minimalno prekrivanje
- J/C polarnost
- ↑jedra (tudi 4-5x), hiperkromazija, jedrca (tudi makro!), ostanejo okroglo-ovalna
- Dvo/večjedrne (~herpes)
- Citoplazma dobro razmejena, bleda, cianofilna, lahko vakuole
- Vnetnice v ozadju
- DD: neoplastične celice, drugačna struktura skupin (3-D)!!!, podaljšana jedra, grob neenakomeren kromatin

BETHESDA: Ne-neoplastične spremembe
Reaktivne endocervikalne žlezne celice

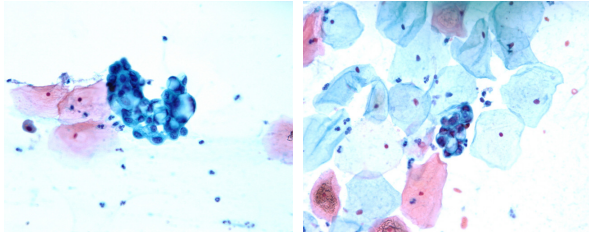


BETHESDA: Ne-neoplastične spremembe
Reaktivne endocervikalne žlezne celice pri IUV

- Posamične c, skupki 5-15 c
- Čisto ozadje
- Citoplazma lahko vakuole
- Posamična ↑jedra, ↑J/C, hiperkromazija, jedrca
- Kalcifikacije
- KLINIČNI PODATEK!

BETHESDA: Ne-neoplastične spremembe

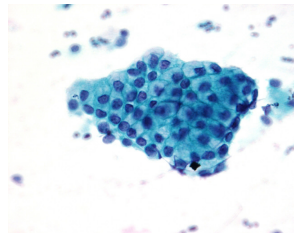
Reaktivne endocervikalne žlezne celice pri IUV (materničnem vložku)



BETHESDA: Ne-neoplastične spremembe

Žlezne celice po histerektomiji

- Enake endocervikalnim
- Lahko pečatnocel. ali mucinozna metaplazija



BETHESDA: Ne-neoplastične spremembe

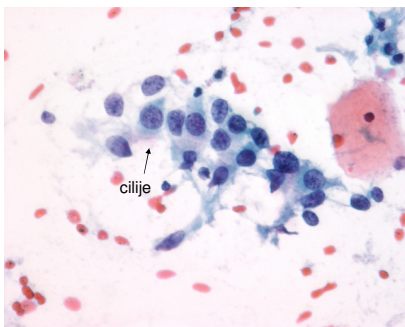
NOVO!!! Tubarna metaplazija

- Cilindrične celice v skupkih ali psevdostatifikacija, gručanje
- Jedra: okroglo-ovalna, povečana, pleomorfna, hiperkromna
- Kromatin enakomeren, običajno ni jedrc
- \uparrow J/C
- Citoplazma: drobne vakuole, čašaste celice
- Cilije + terminalna plošča

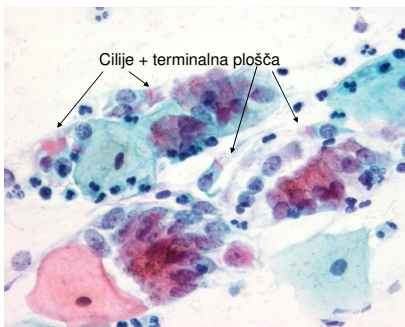
BETHESDA: Ne-neoplastične spremembe
NOVO!!! Tubarna metaplazija



BETHESDA: Ne-neoplastične spremembe
NOVO!!! Tubarna metaplazija



BETHESDA: Ne-neoplastične spremembe
NOVO!!! Tubarna metaplazija



BETHESDA: Endometrijske celice v BMV

NOVO!!! - pri ženskah ≥ 40 let

- **Spontano odluščene**
- Žogice, redko posamične
- EM: žlezne+stromalne celice=histiociti
- Jedra: majhna, okrogla, velikost jedra intermed. c.
- Kromatin slabo pregleden (3-D skupki)
- Citoplazma: pičla, bazofilna, lahko vakuole
- Celične meje slabo vidne
- "eksodus" – 6-10 dan, prva polovica menstr. Cikla: "venci" zunaj žlezne, center stromalne c.
- 3-D skupki žleznih c.: majhne, nagnete, degenerirana jedra, hiperkromna DD: CIS, pomoč - histiociti
- Vzroki: menses, polipi, hiperplazija

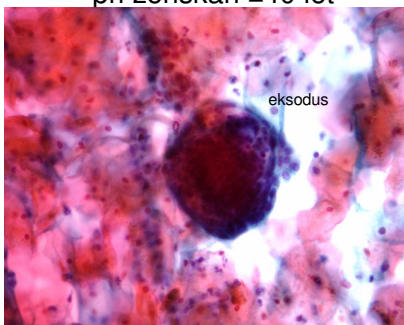
BETHESDA: Endometrijske celice v BMV

NOVO!!! - pri ženskah ≥ 40 let

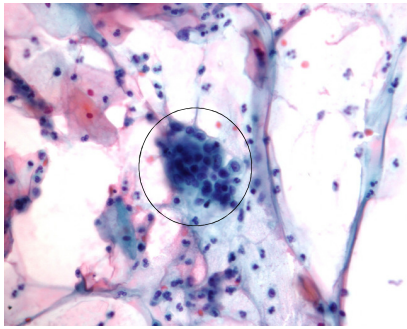
- **Spontano odluščene**
- - prva polovica menstr. cikla 1. dan do 10-14. dan: prisotnost EM ustreza fazi menstr. cikla
- - izven faze menstr. cikla: anovulatorni cikel, atrofija, post-partum, post-abortum, instrumentacija, IUV, endometrioza, tuboendometr. metaplazija, endometritis, piometra, leiomiomi, polipi, HNT, OHK, karcinom (pri 5% PM)
- - po menopavzi: benigni EM, hormonske spr., spremembe EM/uterusa
- priporočimo klinično korelacijo

BETHESDA: Endometrijske celice v BMV

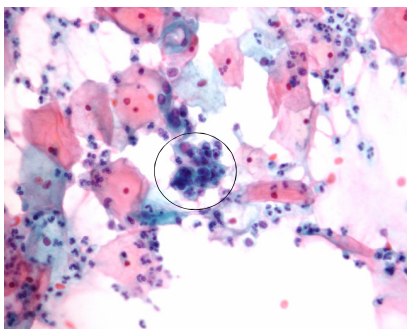
NOVO!!! - pri ženskah ≥ 40 let



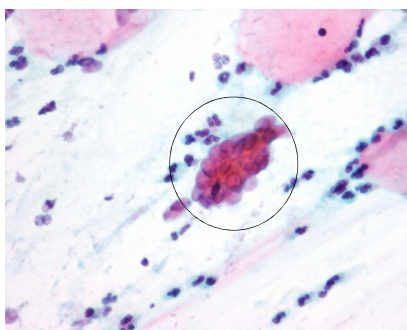
BETHESDA: Endometrijske celice v BMV
NOVO!!! - pri ženskah ≥ 40 let



BETHESDA: Endometrijske celice v BMV
NOVO!!! - pri ženskah ≥ 40 let



BETHESDA: Endometrijske celice v BMV
NOVO!!! - pri ženskah ≥ 40 let



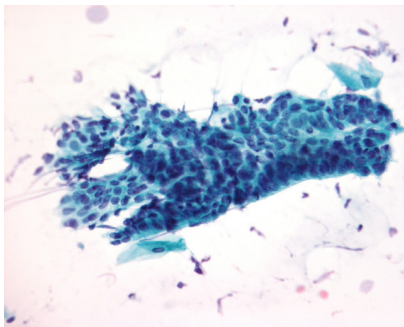
Opomba: Endometrijske celice v BMV

- **Neposreden odvzem brisa endometrija**
- Iz spodnjega uterinega segmenta (angl. LUS – lower uterine segment) – po konizaciji, previsok odvzem s krtačko
- Dvojna slika: EM stroma + žleze
- Gostocelični drobci, vretenaste celice, enostavne – razvejane tubularne žleze
- Mitoze / proliferacijska faza
- "globoke" stromalne c.: okrogle-vretenaste, majhna, ovalna jedra, zareze, pičla citoplazma

["povrhnje" stromalne c.: histiociiti, posamične c., fižolasta-okrogla jedra, zmerno obilna, vakuolizirana citoplazma – exodus, pri spontano odluščenem EM]

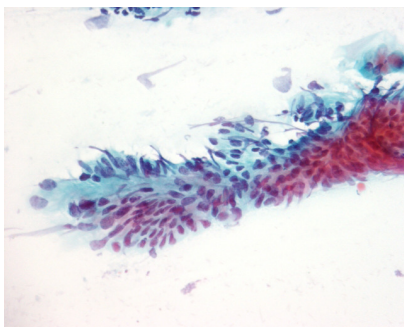
Endometrijske celice v BMV

Neposreden odvzem brisa endometrija



Endometrijske celice v BMV

Neposreden odvzem brisa endometrija



Endometrijske celice v BMV
Neposreden odvzem brisa endometrija

